

岭 2018! 跑者 校园招聘

岭南助力 赢在起点 领跑未来

2018届校园招聘宣讲会

集团人力资源中心



岭南园林股份有限公司
LINGNAN LANDSCAPE CO., LTD.

让环境更美丽 让生活更美好

东南大学宣讲会信息

宣讲时间：9月21日9：00

宣讲地点：四牌楼校区-中山306

笔试地址：四牌楼校区-中山406 14:00-17:30

面试地址：四牌楼校区-中山405 18:30-21:00

咨询电话：13751376943 于小姐

目录

CONTENTS

Part 1 公司概况

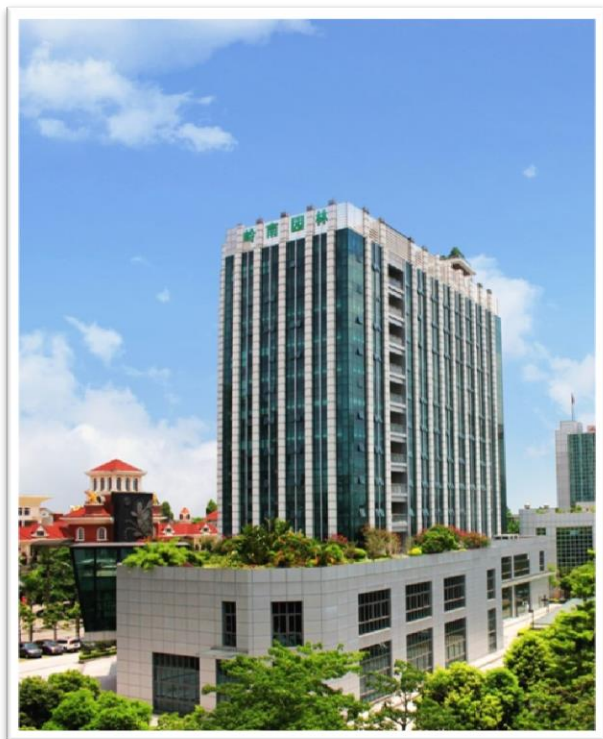
Part 2 薪酬发展

Part 3 校招岗位及流程



1 公司概况

- 公司介绍
- 业务架构
- 发展路径
- 核心竞争力
- 营业成绩



公司名称 | **岭南园林股份有限公司**

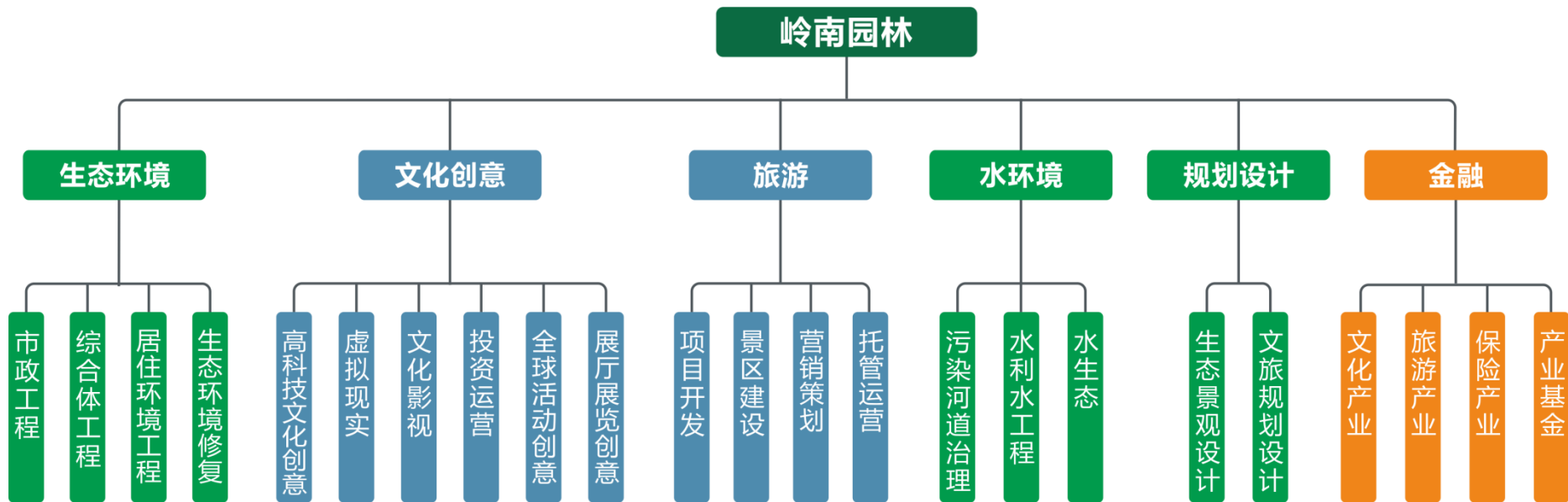
成立时间: **1998年**

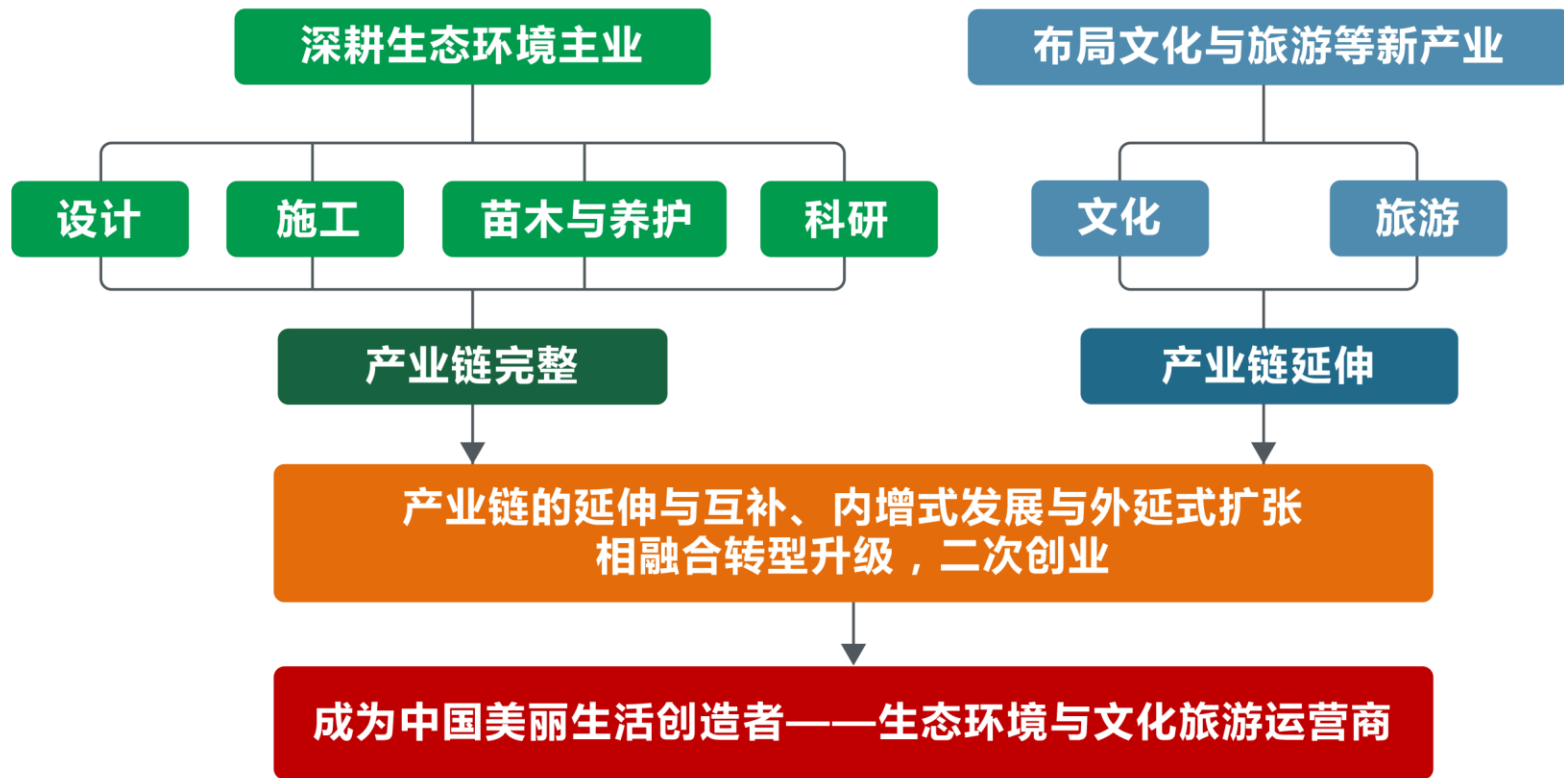
注册资金: **4.14亿元**

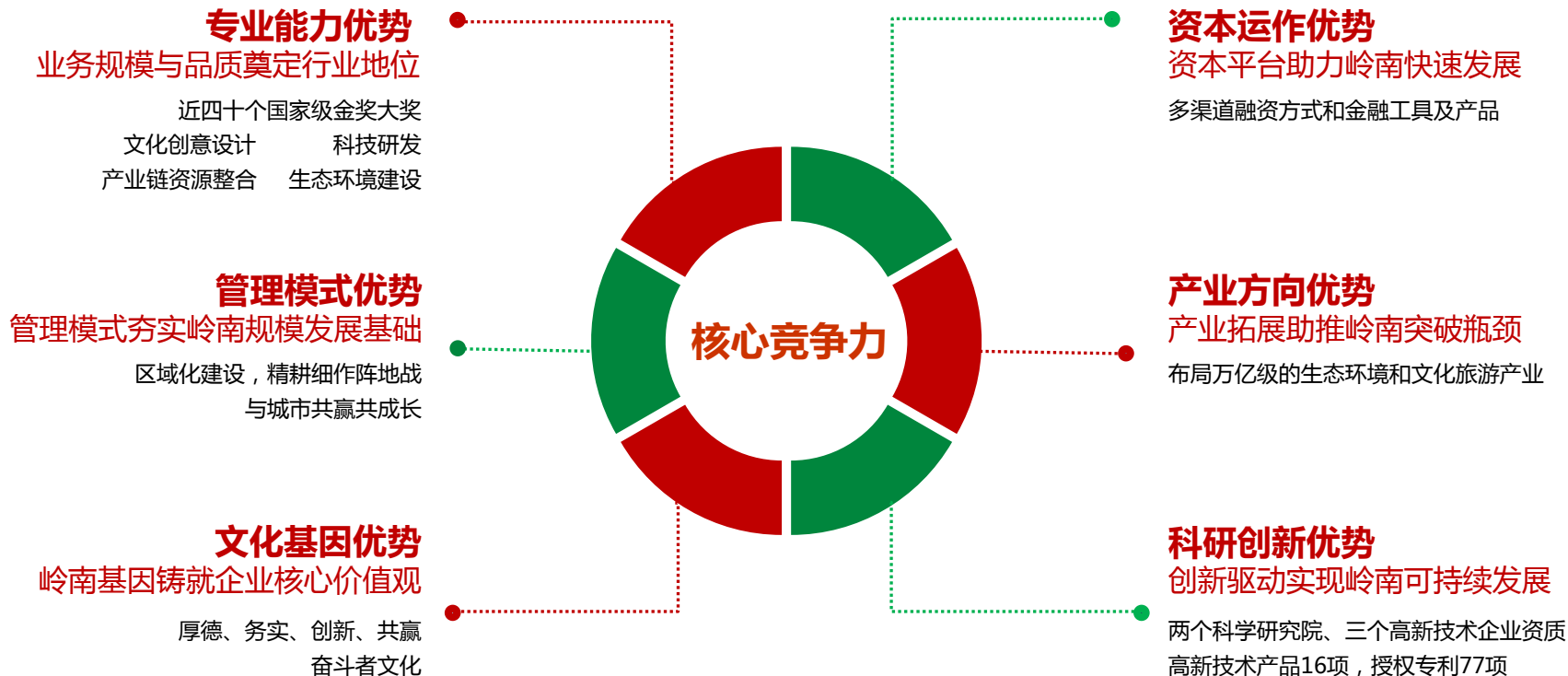
上市时间: **2014年2月19日**

股票代码: **SZ.002717**

是一家集**生态环境与园林建设、文化与旅游、投资与运营**为一体的**全国性集团公司**。拥有**8家子公司、6大区域运营中心**，**投资参股10多家生态及文化旅游公司**，并在**全国20多个省（市、区）**设立了**分公司及办事处**。拥有**技术管理人员3000多人**

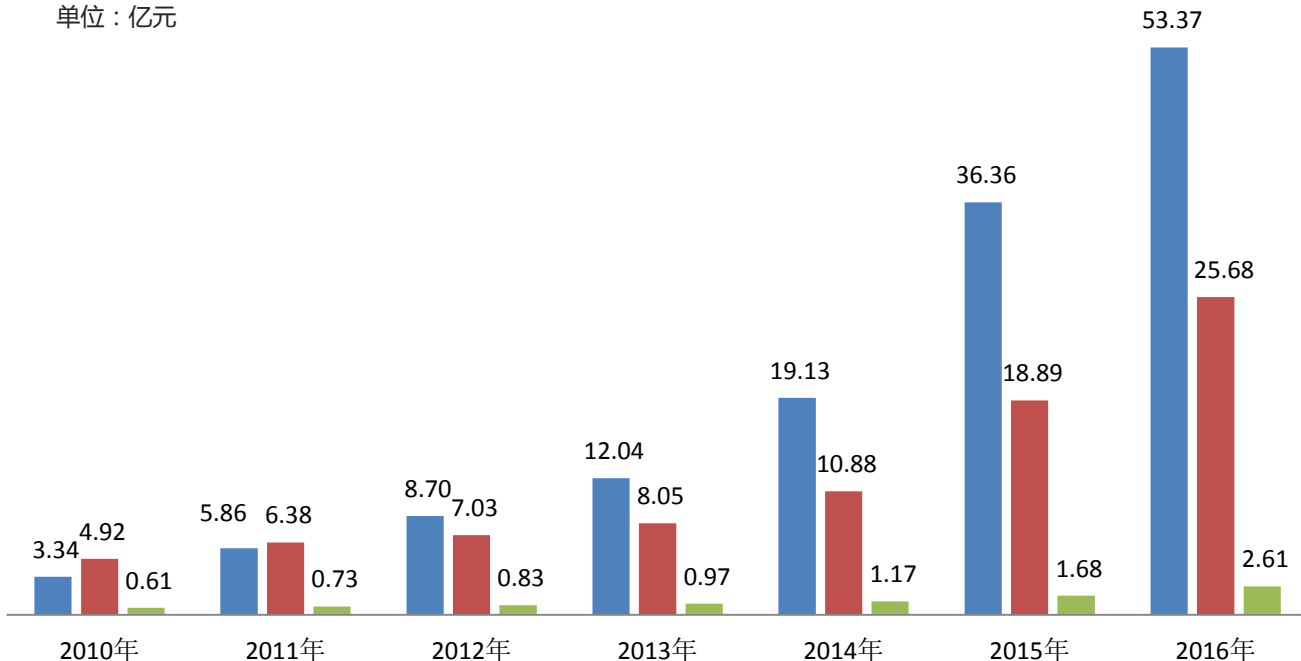






■ 岭南园林总资产增长图 ■ 岭南园林营业额增长图 ■ 归属于母公司所有者的净利润增长图

单位：亿元



2010-2016年6年间

总资产 增长近**15倍**

营业额 增长近 **5倍**

净利润 增长近 **5倍**

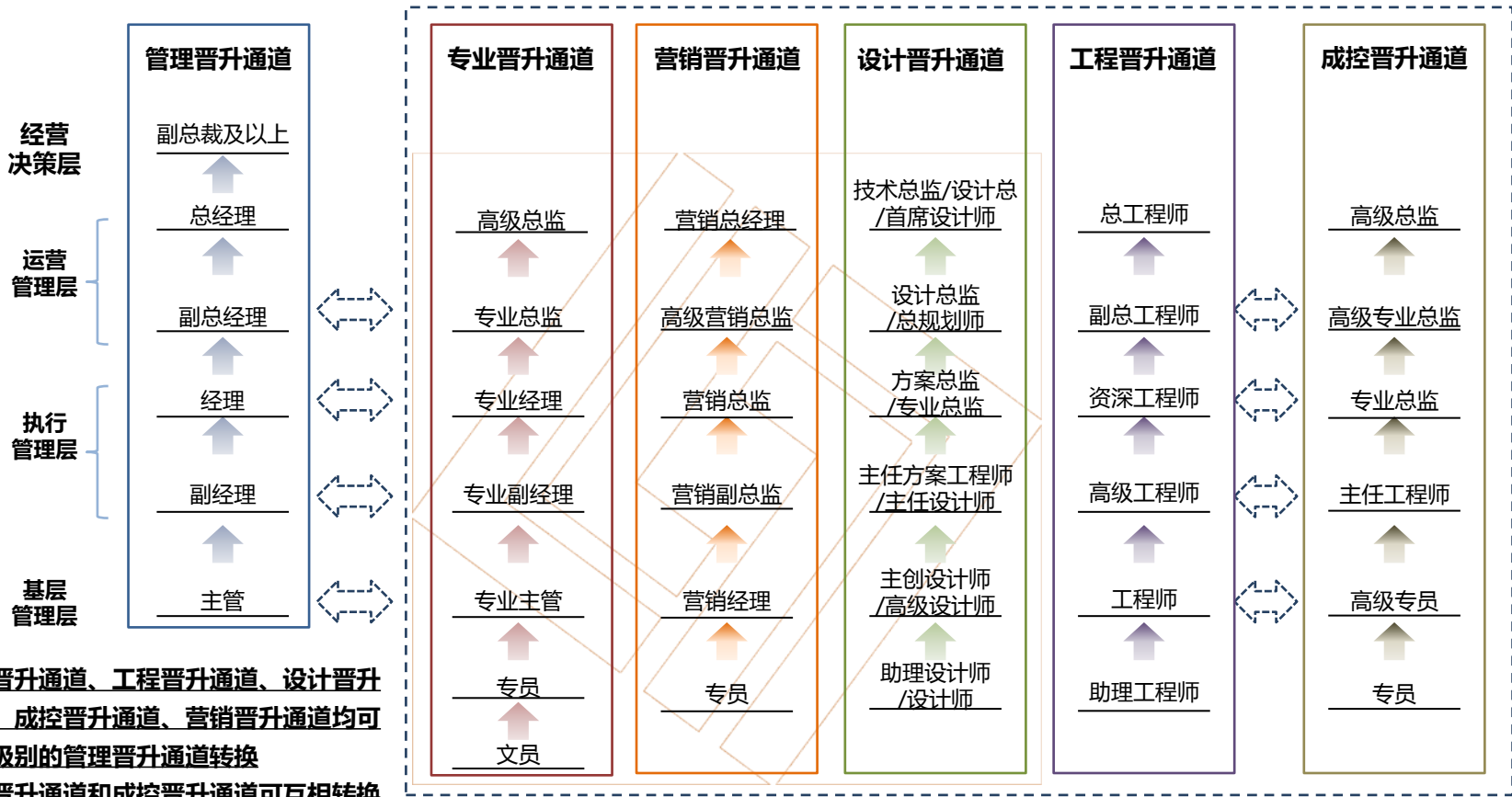
实现高速增长

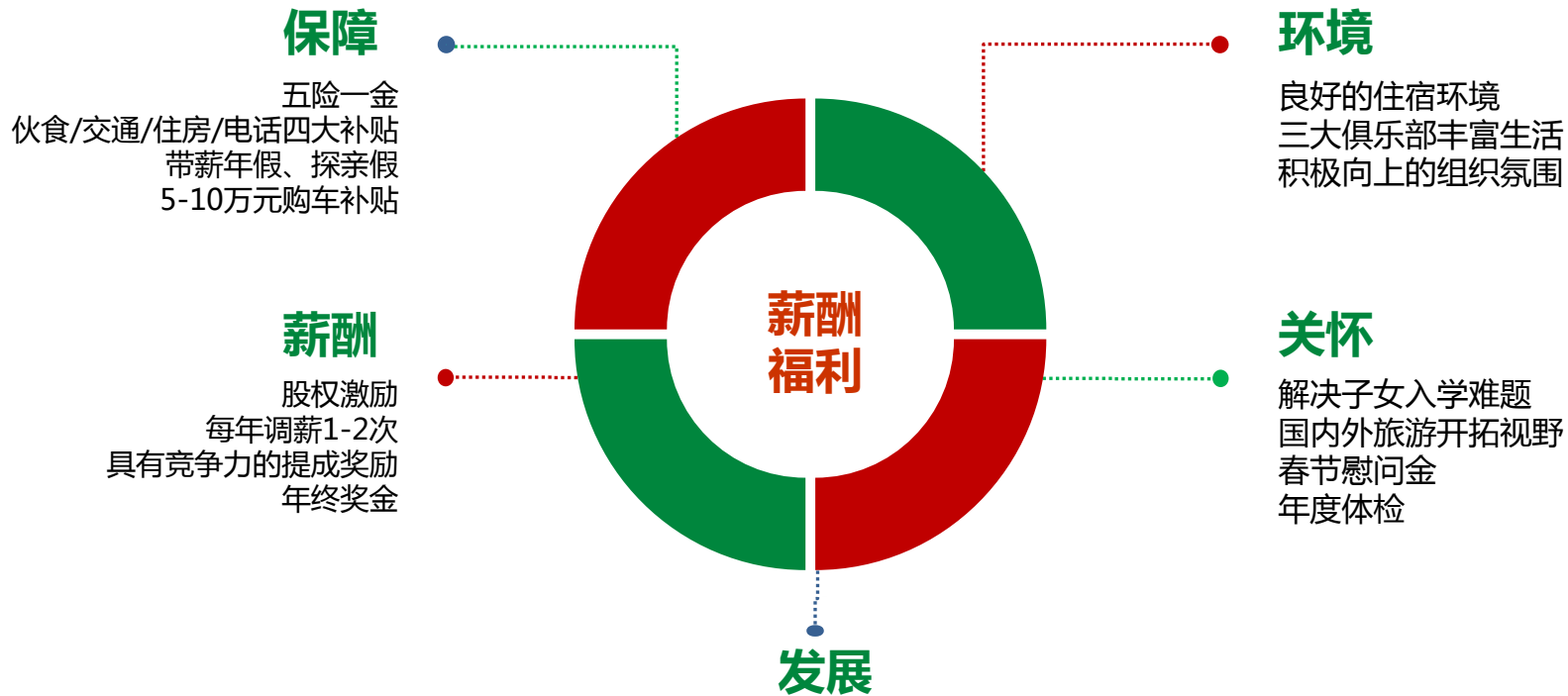
2 薪酬发展

- 职业发展
- 薪酬福利
- 应届生薪酬



为激发积极性，拓展现有的职业发展双通道，让员工除了晋升管理人员外，也可晋升专业通道





职业双通道协同发展、内外培训氛围浓厚、推送高管学历进修

类别	学历	学校类别	薪酬	薪酬调整	福利（毕业第一年）
应届生	专科	专科	3000-3500	入职8个月后， 根据工作能力、 业绩调整薪酬	住宿补贴（仅限于不提供宿舍单位）：300元/月， 北京、深圳、上海500元/月； 餐饮、交通及通讯补贴：按各单位标准执行，享受住宿 补贴的不能同时享受交通补贴； 本福利只适用于应届生入职第一年
	本科	普通院校	3500-4000		
		211院校	4000-4500		
		985院校	4500-5000		
		十强院校	5500-6000		
	硕士	普通院校	5000-6000		
		211院校	6000-7000		
		985院校	7000-8000		
		十强院校	8000-10000		

提成与奖金：

- 1、工程、营销、设计根据项目按季度或年度提成。
- 2、职能岗位按全年绩效贡献，发放年终奖金。

3

校招岗位及流程

- 2018校招岗位
- 校招流程
- 应聘准备

职能类

- 战略研究专员
- 信息管理专员
- 行政专员
- 平面设计师
- 人力资源专员
- 法务专员
- 投融资专员
- 会计
- 总工室专员
- 工程管理专员
- 成控专员
- 投标专员
- 审计专员

营销类

- 营销专员
- 投标专员

工程类

- 施工员
- 成控专员
- 采购专员

设计类

- 助理设计师

研发类

- 研发专员

21个岗位，300个名额



成绩单、荣誉作品等

应聘**研发类**需带发表作品

应聘**设计类**需带设计作品

笔试工具

个人证件照一张

签字笔

设计类携带马克笔等相关手绘工具

应聘申请表

填写完毕的纸质版《应聘申请表》一份



应聘准备

THANKS

期待你加入岭南园林